

Maître d'ouvrage : SCCV HF RUE DE NANTES  
 110, boulevard Clémenceau  
 CS 70210 - 35 207 Rennes Cedex 2

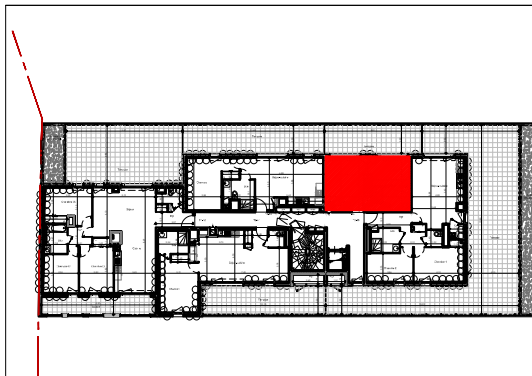
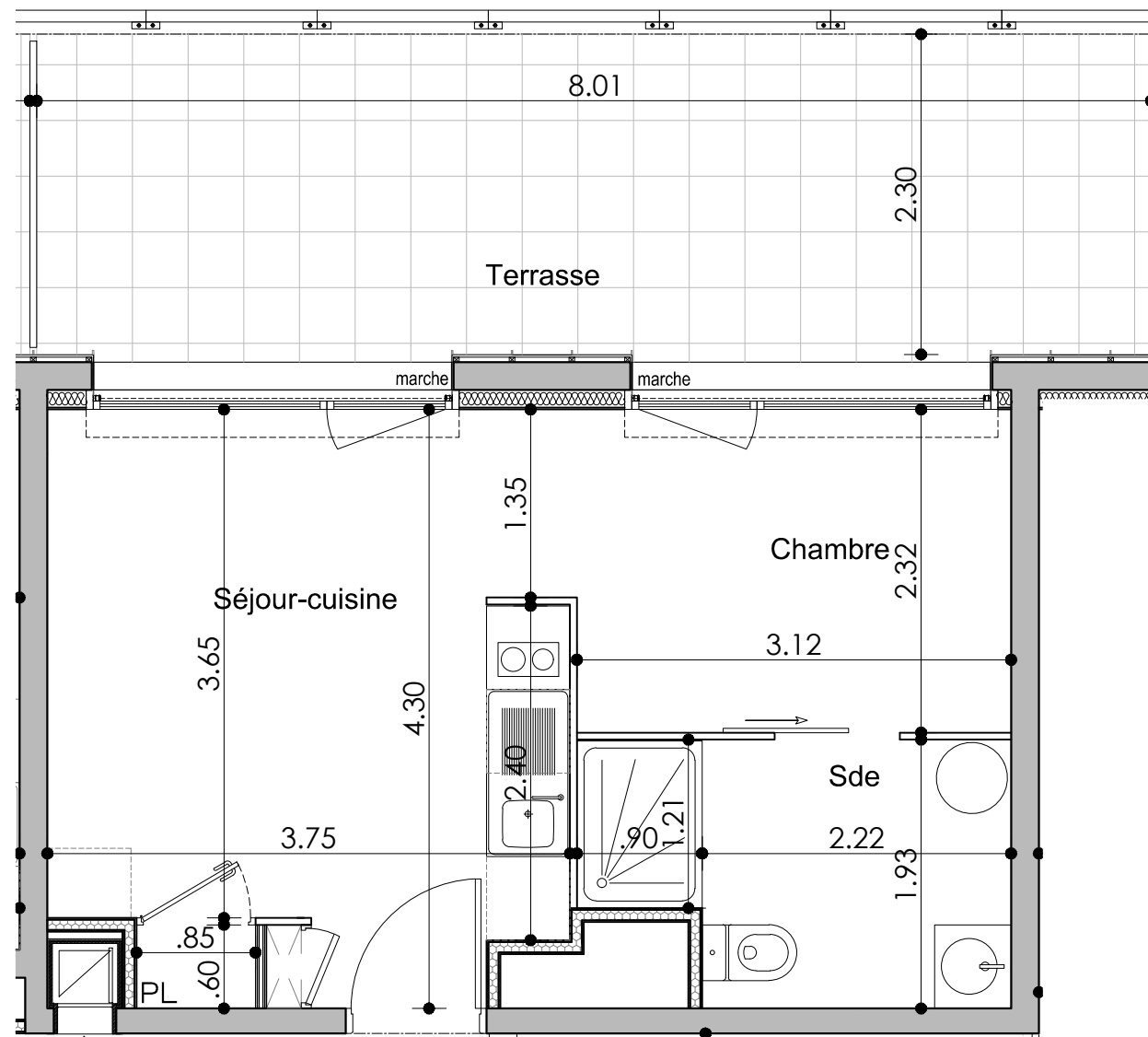


Construction d'un immeuble de logements  
 et de 4 maisons individuelles  
 O'LIVIA - Rue de Nantes  
 35 136 ST JACQUES DE LA LANDE

T1-44 (immeuble de logements)  
 Niveau 04

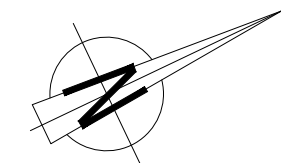
TABLEAU DE SURFACES ( m<sup>2</sup> )

Désignation	Surface Habitable
SEJOUR-CUISINE	14.33
SALLE D'EAU	5.37
CHAMBRE	8.12
TERRASSE	18.41
<b>TOTAL</b>	<b>27.82</b>



Ces plans sont valables sous réserve de modifications de détails qui seraient imposés par des impératifs techniques en cours de construction. Les différences de moins de 5% sur la surface totale du logement seront tenues pour admissibles et ne pourront fonder aucune réclamation. Les soffites, faux-plafonds, rampants, gaines sont susceptibles d'évoluer en situation, en nombre et en dimensions. Les canalisations, pieds de ferme, retombées, les regards ne sont pas figurés.

09 FEVRIER 2018



ECHELLE : 1/50  
 Provisoire