

Maître d'ouvrage : SCCV HF RUE DE NANTES  
 110, boulevard Clémenceau  
 CS 70210 - 35 207 Rennes Cedex 2

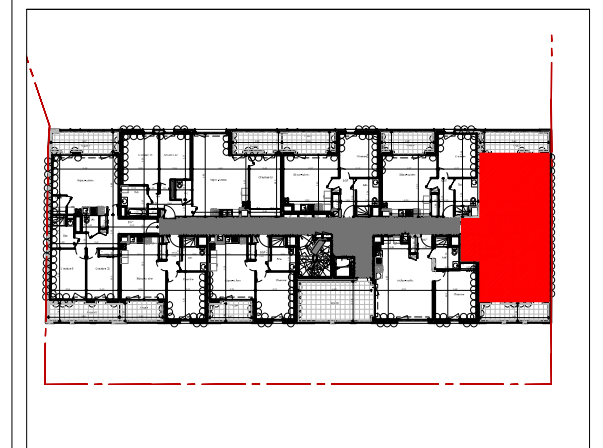


Construction d'un immeuble de logements  
 et de 4 maisons individuelles  
 O'LIVIA - Rue de Nantes  
 35 136 ST JACQUES DE LA LANDE

**T3-27 (immeuble de logements)  
 Niveau 02**

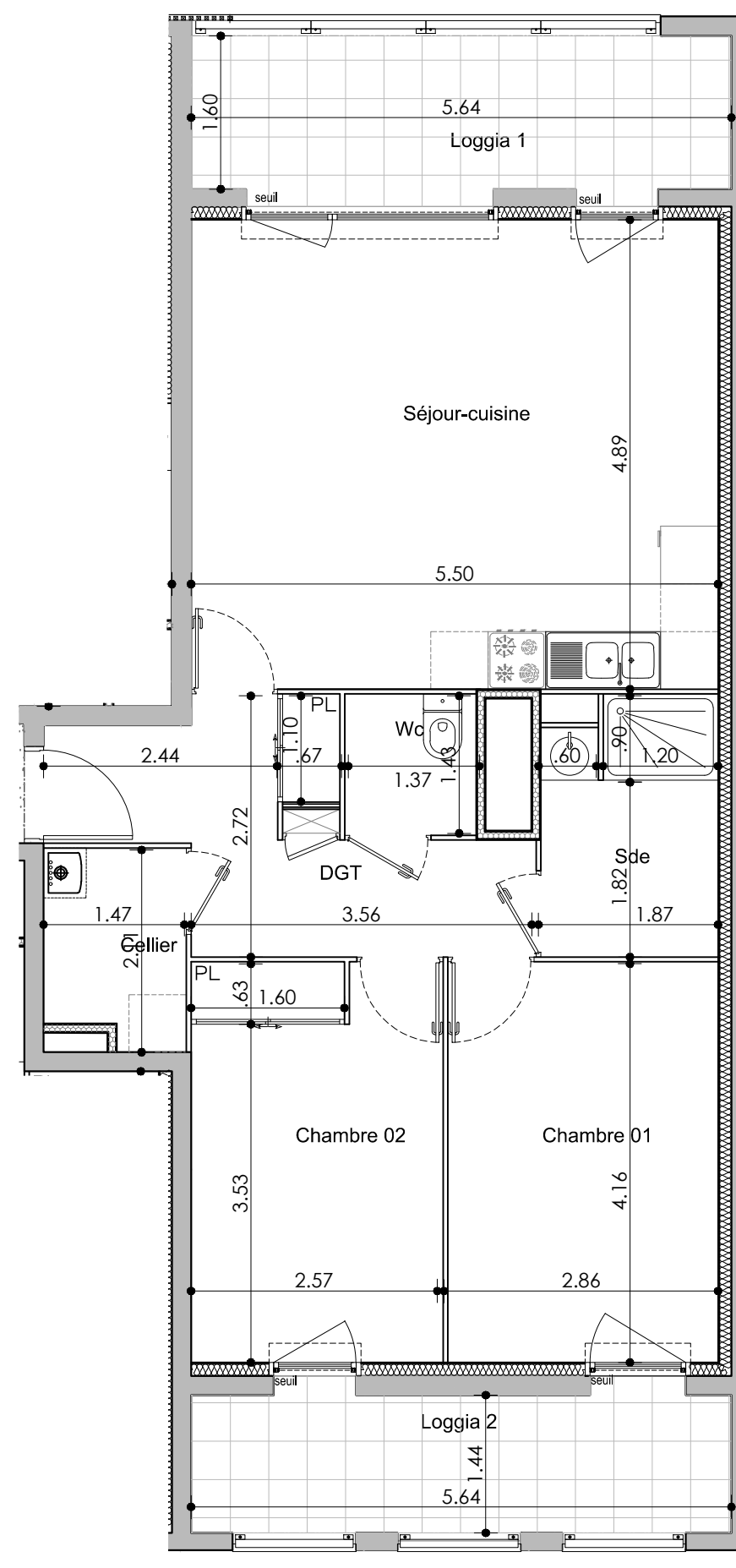
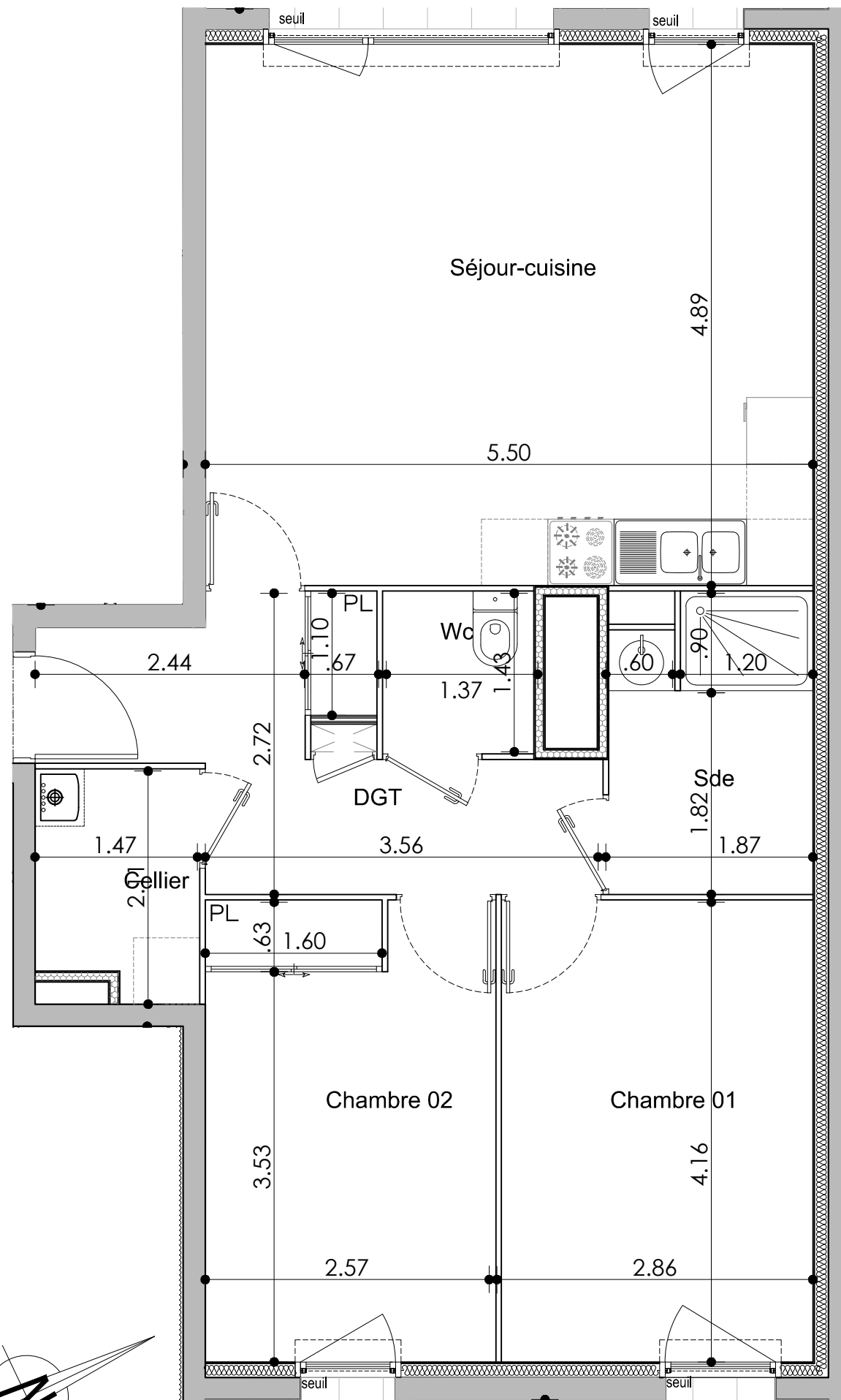
TABLEAU DE SURFACES ( m<sup>2</sup> )

Désignation	Surface Habitable
DEGAGEMENT + PLACARD	8.39
SEJOUR-CUISINE	26.92
CELLIER	2.94
WC	2.02
SALLE D'EAU	4.82
CHAMBRE 01	11.78
CHAMBRE 02 + PL	10.96
<b>TOTAL</b>	<b>67.83</b>
LOGGIA 01	9.01
LOGGIA 02	8.10



Ces plans sont valables sous réserve de modifications de détails qui seraient imposés par des impératifs techniques en cours de construction. Les différences de moins de 5% sur la surface totale du logement seront tenues pour admissibles et ne pourront fonder aucune réclamation. Les soffites, faux-plafonds, rampants, gaines sont susceptibles d'évoluer en situation, en nombre et en dimensions. Les canalisations, pieds de ferme, retombées, les regards ne sont pas figurés.

09 FEVRIER 2018



ECHELLE : 1/50  
 Provisoire