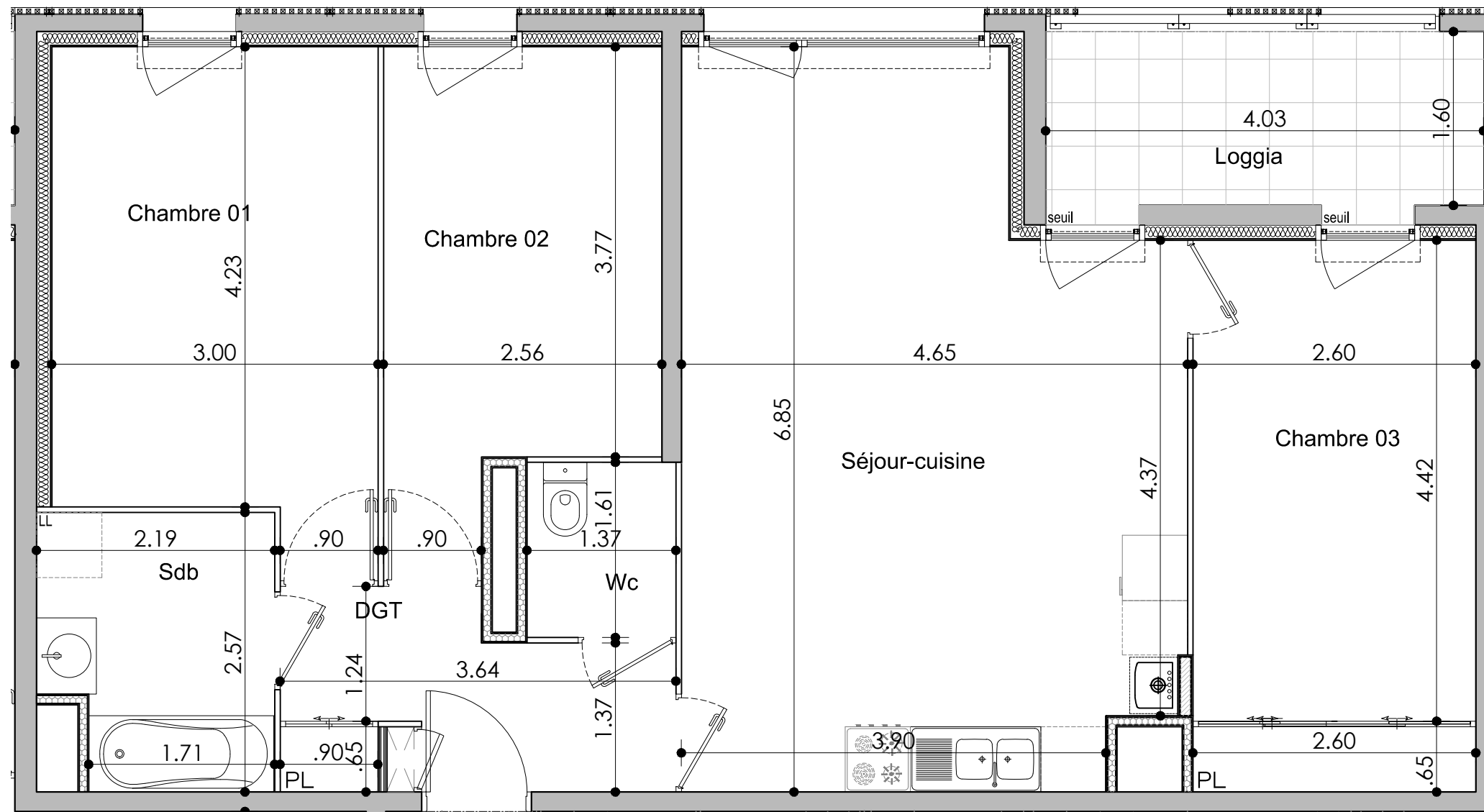


Maître d'ouvrage : SCCV HF RUE DE NANTES  
 110, boulevard Clémenceau  
 CS 70210 - 35 207 Rennes Cedex 2



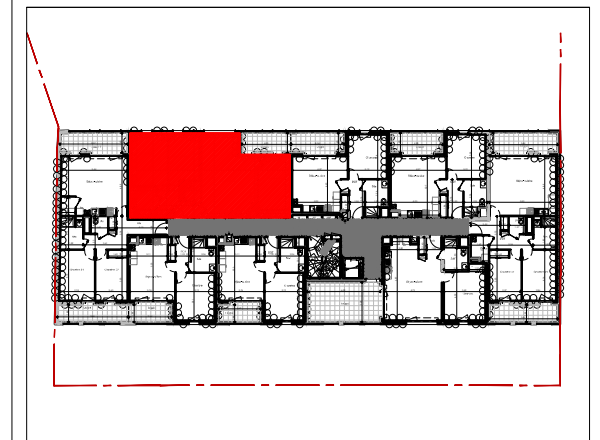
Construction d'un immeuble de logements  
 et de 4 maisons individuelles  
 O'LIVIA - Rue de Nantes  
 35 136 ST JACQUES DE LA LANDE

**T4-34 (immeuble de logements)  
 Niveau 03**



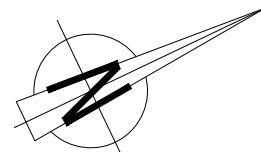
**TABLEAU DE SURFACES ( m² )**

Désignation	Surface Habitable
DEGAGEMENT + PLACARD	5.69
SEJOUR-CUISINE	28.31
WC	2.21
SALLE DE BAINS	5.20
CHAMBRE 01	13.23
CHAMBRE 02	10.61
CHAMBRE 03 + PL	13.19
<b>TOTAL</b>	<b>78.40</b>
LOGGIA	6.43



Ces plans sont valables sous réserve de modifications de détails qui seraient imposés par des impératifs techniques en cours de construction. Les différences de moins de 5% sur la surface totale du logement seront tenues pour admissibles et ne pourront fonder aucune réclamation. Les soffites, faux-plafonds, rampants, gaines sont susceptibles d'évoluer en situation, en nombre et en dimensions. Les canalisations, pieds de ferme, retombées, les regards ne sont pas figurés.

09 FEVRIER 2018



ECHELLE : 1/50  
 Provisoire