

Soffites et Faux Plafonds

En fonctions des nécessités techniques de la réalisation, des modifications sont susceptibles d'être apportées à ces plans.
 Les différences de moins de 5% sur les cotes exprimées par les plans seront tenues pour admissibles et ne pourront fonder aucune réclamation.
 Les soffites, faux-plafonds et gaines sont susceptibles d'évoluer en situation, nombre et dimensions.
 Les canalisations, retombées, emplacements des prises, appliques, plafonniers, radiateurs ne sont pas figurés.
 Toutes différences entre les surfaces cotées et les surfaces exprimées sur les cartouches des plans ne peuvent être opposées. Elles relèvent notamment d'arrondis au dixième.

PLAN PROVISOIRE



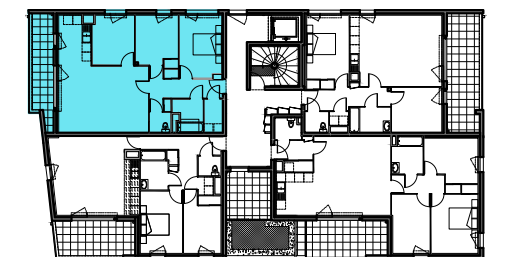
CHARTRES-DE-BRETAGNE
 ZAC des Portes de la Seiche
 "SCCV LE SAPHIR"



SURFACES HABITABLES

Entrée	3.75 m ²
Séjour	26.20 m ²
Cuisine	6.85 m ²
Cellier	2.75 m ²
Dégagement + Pl.	5.10 m ²
Chambre 1	11.80 m ²
Chambre 2 + Pl.	9.55 m ²
Chambre 3	9.15 m ²
Salle de bains	4.00 m ²
WC	1.95 m ²
TOTAL	81.10 m²
Balcon	10.00 m ²

PLAN DE REPÉRAGE
 R+3



Échelle 1/50 - 2cm/m
 Le 15 Décembre 2017