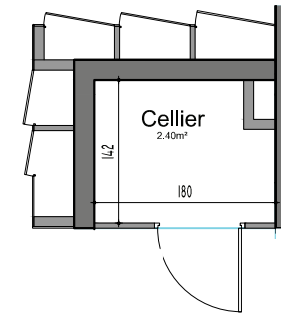


Soffites et Faux Plafonds



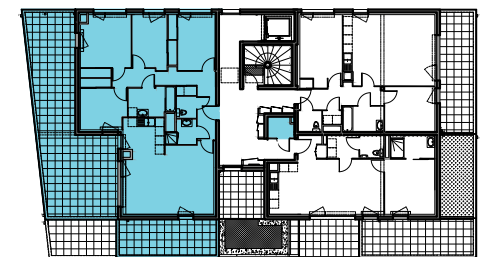
CHARTRES-DE-BRETAGNE  
ZAC des Portes de la Seiche  
"SCCV LE SAPHIR"



SURFACES HABITABLES

Entrée	4.50 m <sup>2</sup>
Séjour-Cuisine	32.30 m <sup>2</sup>
Dégagement + Pl.	8.20 m <sup>2</sup>
Chambre 1 + Pl.	12.90 m <sup>2</sup>
Chambre 2 + Pl.	9.55 m <sup>2</sup>
Chambre 3 + Pl.	9.40 m <sup>2</sup>
Chambre 4 + Pl.	10.20 m <sup>2</sup>
Salle de bains	5.90 m <sup>2</sup>
Salle d'eau	3.05 m <sup>2</sup>
WC	1.90 m <sup>2</sup>
<b>TOTAL</b>	<b>98,10 m<sup>2</sup></b>
Terrasse 01	50.20 m <sup>2</sup>
Terrasse 02	15.10 m <sup>2</sup>
Cellier	2.40 m <sup>2</sup>

PLAN DE REPÉRAGE  
R+5



En fonctions des nécessités techniques de la réalisation, des modifications sont susceptibles d'être apportées à ces plans.  
Les différences de moins de 5% sur les cotes exprimées par les plans seront tenues pour admissibles et ne pourront fonder aucune réclamation.  
Les soffites, faux-plafonds et gaines sont susceptibles d'évoluer en situation, nombre et dimensions.  
Les canalisations, retombées, emplacements des prises, appliques, plafonniers, radiateurs ne sont pas figurés.  
Toutes différences entre les surfaces cotées et les surfaces exprimées sur les cartouches des plans ne peuvent être opposées. Elles relèvent notamment d'arrondis au dixième.

PLAN PROVISOIRE

Échelle 1/75°  
Le 15 Décembre 2017