

**LEGENDE :**

- Fenêtre \_\_\_\_\_ Fen.
- Porte-fenêtre \_\_\_\_\_ P-Fen.
- Ouvrant à la française \_\_\_\_\_ OF
- Fixe \_\_\_\_\_ F
- Allège vitrée fixe \_\_\_\_\_ All.F
- Faux-plafond
- Tableau Electrique Logement



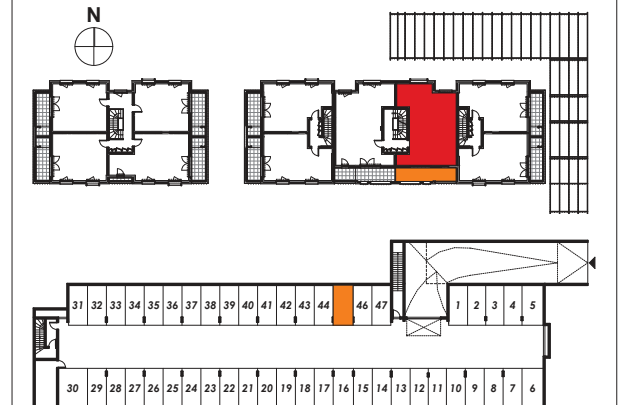
Maître d'Ouvrage  
**SCCV HF BOCAGE CITADIN**  
 110, Boulevard Clémenceau  
 CS 10838 - 35 208 RENNES CEDEX 2



Construction de 3 bâtiments d'habitation  
**COMMUNE DE CHANTEPIE**  
**"AU NATUREL"**

**BATIMENT C** NIVEAU 1  
**C 08** **T3**

Entrée / Séjour / PL	26,62 m <sup>2</sup>
Cuisine	5,35 m <sup>2</sup>
Cellier	1,86 m <sup>2</sup>
Dégagement	2,96 m <sup>2</sup>
Chambre 1	9,33 m <sup>2</sup>
Chambre 2	10,74 m <sup>2</sup>
Rangement	4,94 m <sup>2</sup>
Salle de bains	4,24 m <sup>2</sup>
WC	1,43 m <sup>2</sup>
<b>TOTAL surfaces habitables 67,47 m<sup>2</sup></b>	
Loggia	9,33 m <sup>2</sup>
Terrasse	4,77 m <sup>2</sup>
Parking Sous-Sol N° 45	



Ces plans sont valables sous réserve de modifications de détails qui seraient imposés par des impératifs techniques en cours de constructions.  
 Les différences de moins de 5% sur la surface totale du logement seront tenues pour admissibles et ne pourront fonder aucune réclamation.  
 Les soffites, faux-plafonds, rampants, gaines sont susceptibles d'évoluer en situation, en nombre et en dimensions. Les canalisations, pieds de ferme, retombées, les regards ne sont pas figurés.

DATE : 27/11/2017