

**LEGENDE :**

- Fenêtre \_\_\_\_\_ *Fen.*
- Porte-fenêtre \_\_\_\_\_ *P-Fen.*
- Ouvrant à la française \_\_\_\_\_ *OF*
- Fixe \_\_\_\_\_ *F*
- Allège vitrée fixe \_\_\_\_\_ *All.F*

- Faux-plafond
- Tableau Electrique Logement



Maître d'Ouvrage  
**SCCV HF BOCAGE CITADIN**  
 110, Boulevard Clémenceau  
 CS 10838 - 35 208 RENNES CEDEX 2

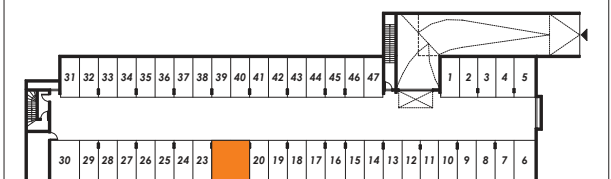
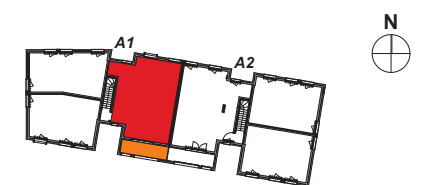


Construction de 3 bâtiments d'habitation  
**COMMUNE DE CHANTEPIE**  
**"AU NATUREL"**

**BATIMENT A** NIVEAU 2

**A 13** **T4**

Entrée / Séjour / PL	30,37 m <sup>2</sup>
Cuisine	5,53 m <sup>2</sup>
Cellier	1,56 m <sup>2</sup>
WC	1,38 m <sup>2</sup>
Dégagement	3,30 m <sup>2</sup>
Chambre 1 / PL	10,59 m <sup>2</sup>
Chambre 2 / PL	9,62 m <sup>2</sup>
Chambre 3 / PL	9,87 m <sup>2</sup>
Salle de bains	4,39 m <sup>2</sup>
Rangement	2,68 m <sup>2</sup>
<b>TOTAL surfaces habitables 79,29 m<sup>2</sup></b>	
Loggia	10,96 m <sup>2</sup>
Parkings Sous-Sol N° 21 et N° 22	



Ces plans sont valables sous réserve de modifications de détails qui seraient imposés par des impératifs techniques en cours de constructions.  
 Les différences de moins de 5% sur la surface totale du logement seront tenues pour admissibles et ne pourront fonder aucune réclamation.  
 Les soffites, faux-plafonds, rampants, gaines sont susceptibles d'évoluer en situation, en nombre et en dimensions. Les canalisations, pieds de ferme, retombées, les regards ne sont pas figurés.

DATE : 27/11/2017