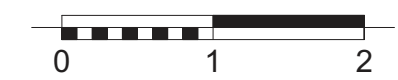


LEGENDE :

- Fenêtre _____ *Fen.*
- Porte-fenêtre _____ *P-Fen.*
- Ouvrant à la française _____ *OF*
- Fixe _____ *F*
- Allège vitrée fixe _____ *All.F*
- Faux-plafond
- Tableau Electrique Logement



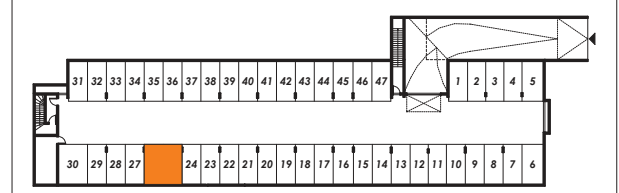
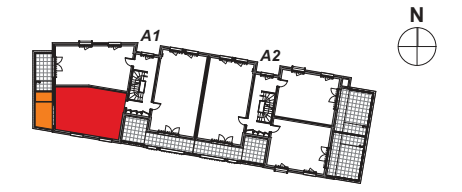
Maître d'Ouvrage
SCCV HF BOCAGE CITADIN
 110, Boulevard Clémenceau
 CS 10838 - 35 208 RENNES CEDEX 2



Construction de 3 bâtiments d'habitation
COMMUNE DE CHANTEPIE
"AU NATUREL"

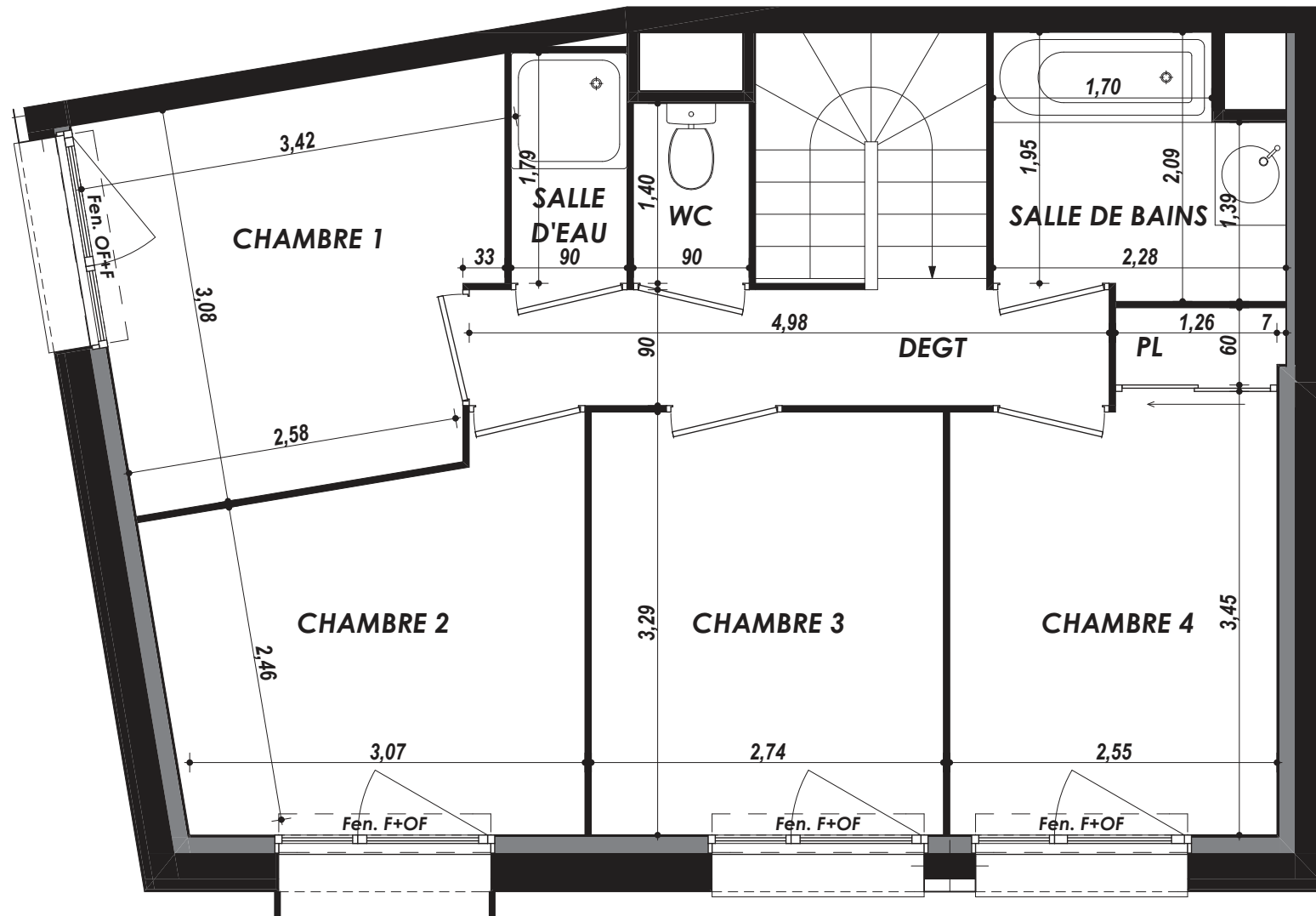
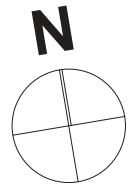
BATIMENT A NIVEAU 1
A 08 (NIVEAU BAS) **T5 duplex**

Entrée / Séjour / PL	38,17 m ²
Cuisine	6,81 m ²
Cellier	3,17 m ²
WC	1,75 m ²
Dégagement	4,48 m ²
Chambre 1	9,31 m ²
Chambre 2	9,29 m ²
Chambre 3	9,01 m ²
Chambre 4 / PL	9,35 m ²
Salle d'eau	1,61 m ²
Salle de bains	4,22 m ²
WC	1,26 m ²
TOTAL surfaces habitables	98,43 m²
Abri Terrasse	2,72 m ²
Terrasse	7,71 m ²
Parkings Sous-Sol N° 25 et N° 26	



Ces plans sont valables sous réserve de modifications de détails qui seraient imposés par des impératifs techniques en cours de constructions.
 Les différences de moins de 5% sur la surface totale du logement seront tenues pour admissibles et ne pourront fonder aucune réclamation.
 Les soffites, faux-plafonds, rampants, gaines sont susceptibles d'évoluer en situation, en nombre et en dimensions. Les canalisations, pieds de ferme, retombées, les regards ne sont pas figurés.

DATE : 27/11/2017



LEGENDE :

- Fenêtre _____ *Fen.*
- Porte-fenêtre _____ *P-Fen.*
- Ouvrant à la française _____ *OF*
- Fixe _____ *F*
- Allège vitrée fixe _____ *All.F*

- Faux-plafond
- Tableau Electrique Logement



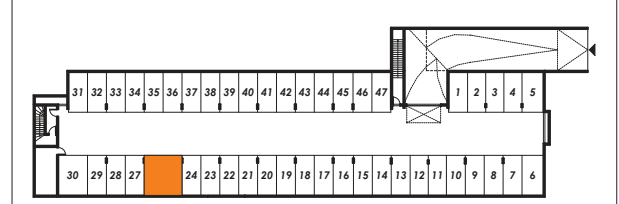
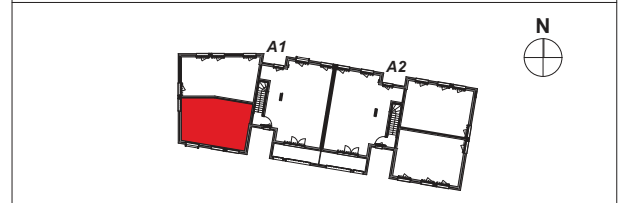
Maître d'Ouvrage
SCCV HF BOCAGE CITADIN
 110, Boulevard Clémenceau
 CS 10838 - 35 208 RENNES CEDEX 2



Construction de 3 bâtiments d'habitation
COMMUNE DE CHANTEPIE
"AU NATUREL"

BATIMENT A
A 08 (NIVEAU HAUT) **T5 duplex**

Entrée / Séjour / PL	38,17 m ²
Cuisine	6,81 m ²
Cellier	3,17 m ²
WC	1,75 m ²
<hr/>	
Dégagement	4,48 m ²
Chambre 1	9,31 m ²
Chambre 2	9,29 m ²
Chambre 3	9,01 m ²
Chambre 4 / PL	9,35 m ²
Salle d'eau	1,61 m ²
Salle de bains	4,22 m ²
WC	1,26 m ²
TOTAL surfaces habitables	98,43 m²
<hr/>	
Abri Terrasse	2,72 m ²
Terrasse	7,71 m ²
Parkings Sous-Sol N° 25 et N° 26	



Ces plans sont valables sous réserve de modifications de détails qui seraient imposés par des impératifs techniques en cours de constructions.
 Les différences de moins de 5% sur la surface totale du logement seront tenues pour admissibles et ne pourront fonder aucune réclamation.
 Les soffites, faux-plafonds, rampants, gaines sont susceptibles d'évoluer en situation, en nombre et en dimensions. Les canalisations, pieds de ferme, retombées, les regards ne sont pas figurés.

DATE : 27/11/2017