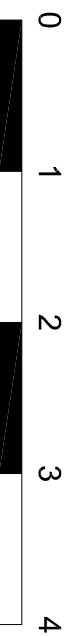
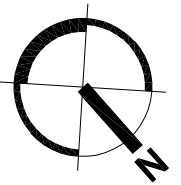
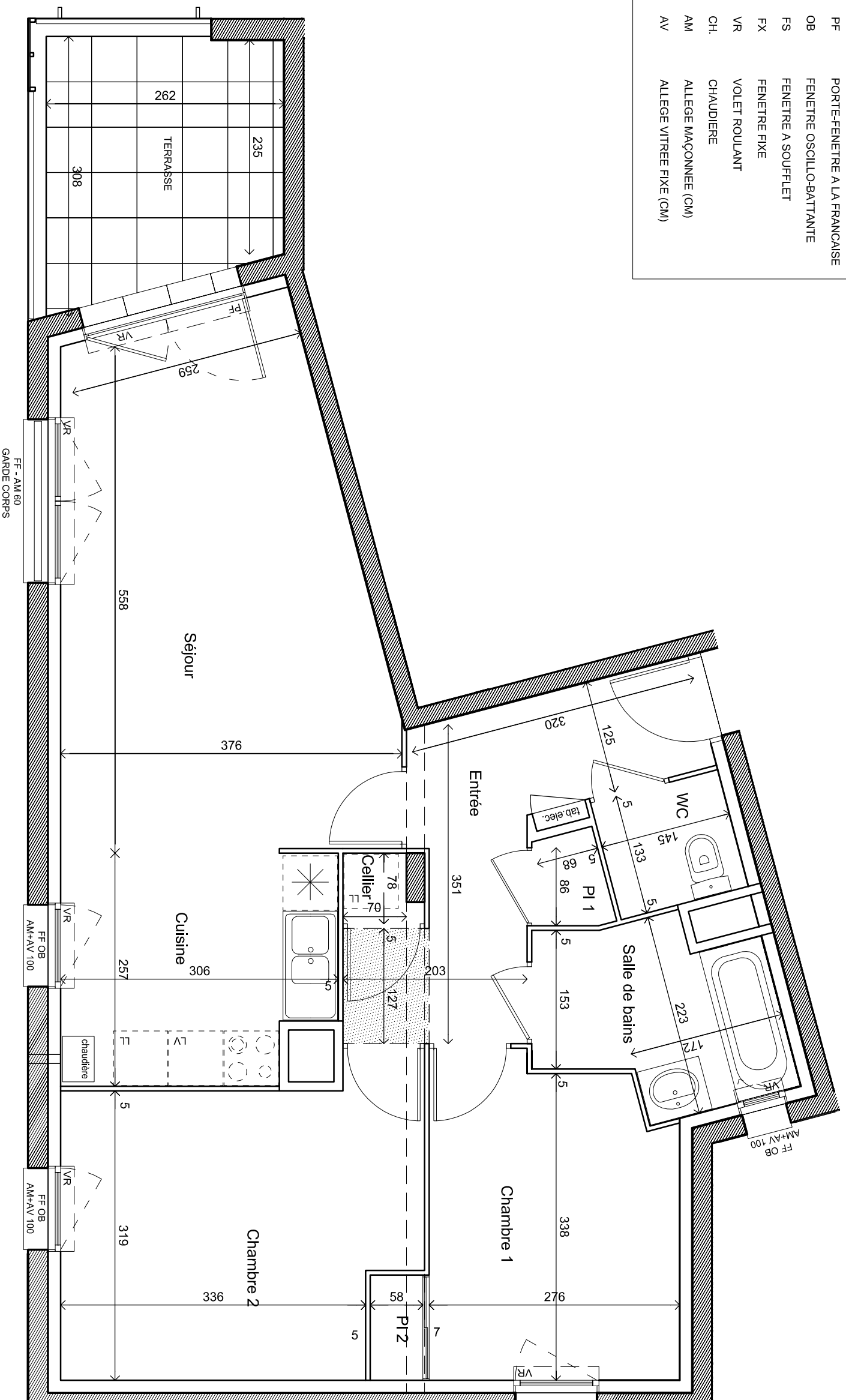


LEGENDE

	RETOMBEE DE POUTRE
	COFFRE
	FAUX PLAFOND
	FENETRE A LA FRANCAISE
	PORTE-FENETRE A LA FRANCAISE
	FENETRE OSCILLO-BATTANTE
	FENETRE A SOUFFLET
	FENETRE FIXE
	VOILET ROULANT
	CHAUDIERE
	ALLEGE MACONNEE (CM)
	ALLEGE VITREE FIXE (CM)



ECHELLE 1/50 è

DOCUMENT PROVISOIRE

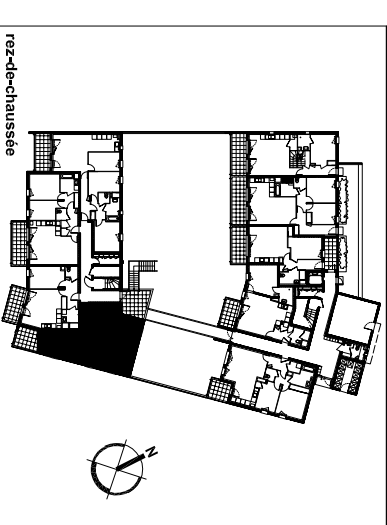
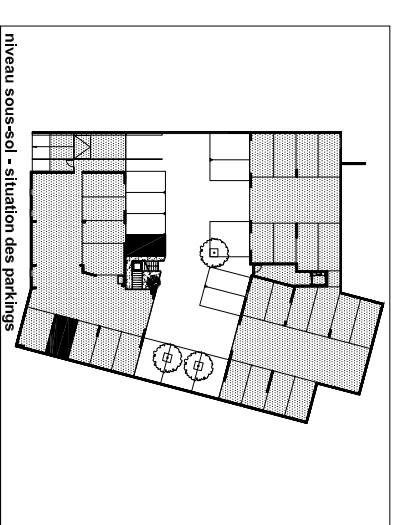

  
**habitation familiale**  
 coopérative de l'habitat  
**SCV HF LES MARES NOIRES**  
 110 Boulevard Georges Clemenceau - Immeuble Agora  
 CS 10838 - 35208 RENNES Cedex  
**"La Cour Voisine"**  
 Z.A.C. des Mares Noires - 22 logements collectifs  
 rue de Montfort - 35590 L'Hermitage

<b>BATIMENT B</b>	<b>T3</b>
<b>RDC</b>	park. extér. n°27 park. couv. n°38

**TABEAU DES SURFACES (m²)**

DESIGNATION	SURFACE HABITABLE
Entrée	8,00
Pl. 1	0,82
WC	1,93
Cellier	0,59
Séjour	19,60
Cuisine	7,40
Chambre 1	9,36
Pl. 2	0,67
Chambre 2	12,43
Salle de bains	4,86

<b>TOTAL (m²)</b>	<b>65,66</b>
Terrasse	7,15



Ce plan est un indice pour des renseignements de détail, et ne constitue pas une garantie. Les dimensions indiquées sont des dimensions globales et ne peuvent constituer une obligation. Les dimensions globales seront tenues pour définitives et ne pourront fonder aucune réclamation.

LENGEL ARCHITECTES - RENNES

sept 2014