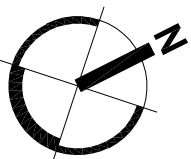


LEGENDE

	RETOMBEE DE POUTRE
	COFFRE
	FAUX PLAFOND
	FENETRE A LA FRANCAISE
	PORTE-FENETRE A LA FRANCAISE
	FENETRE OSCILLO-BATTANTE
	FENETRE A SOUFFLET
	FENETRE FIXE
	VOILET ROULANT
	CHAUDIERE
	ALLEGE MAÇONNEE (CM)
	ALLEGE VITREE FIXE (CM)



ECHELLE 1/50 è



DOCUMENT PROVISOIRE

habitation familiale
Coopérative de l'habitat

SCCV HF LES MARES NOIRES
110 Boulevard Georges Clemenceau - Immeuble Agora
CS 10838 - 35208 RENNES Cedex

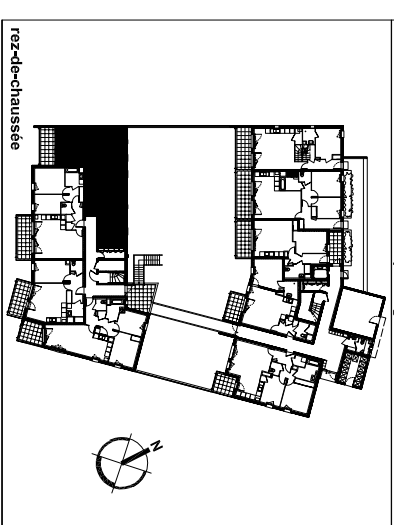
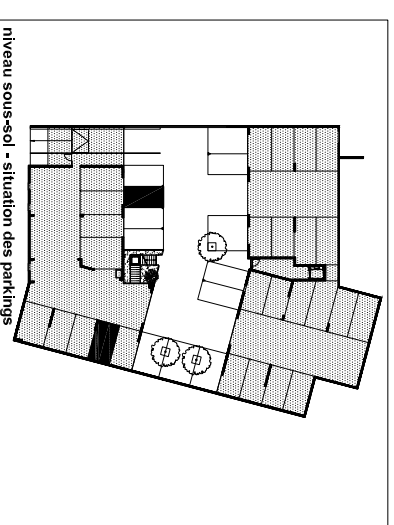
"La Cour Voisine"
Z.A.C. des Mares Noires - 22 logements collectifs
rue de Montfort - 35590 L'Hermitage

BATIMENT B	T4
RDC	B04 park. extér. n°29 park. couv. n°36

TABLEAU DES SURFACES (m²)

DESIGNATION	SURFACE HABITABLE
Entrée	5,61
Pl. 1	0,56
Séjour	22,39
Cuisine	7,27
Dégagement	3,39
WC	1,89
Chambre 1	12,15
Chambre 2	11,29
Pl. 2	0,56
Chambre 3	9,38
Salle de bains	4,69

TOTAL (m²)	79.18
Balcon	8,56



Ces plans sont indicatifs sous réserve de modifications de détail, qui seraient indiquées sur des pages jointes supplémentaires en cours de consultation. Les dimensions de plus de 5m sur surfaces habitables globales seront tenues pour admissibles et ne pourront fonder aucune réclamation.

LENGEL ARCHITECTES - RENNES

avril 2014