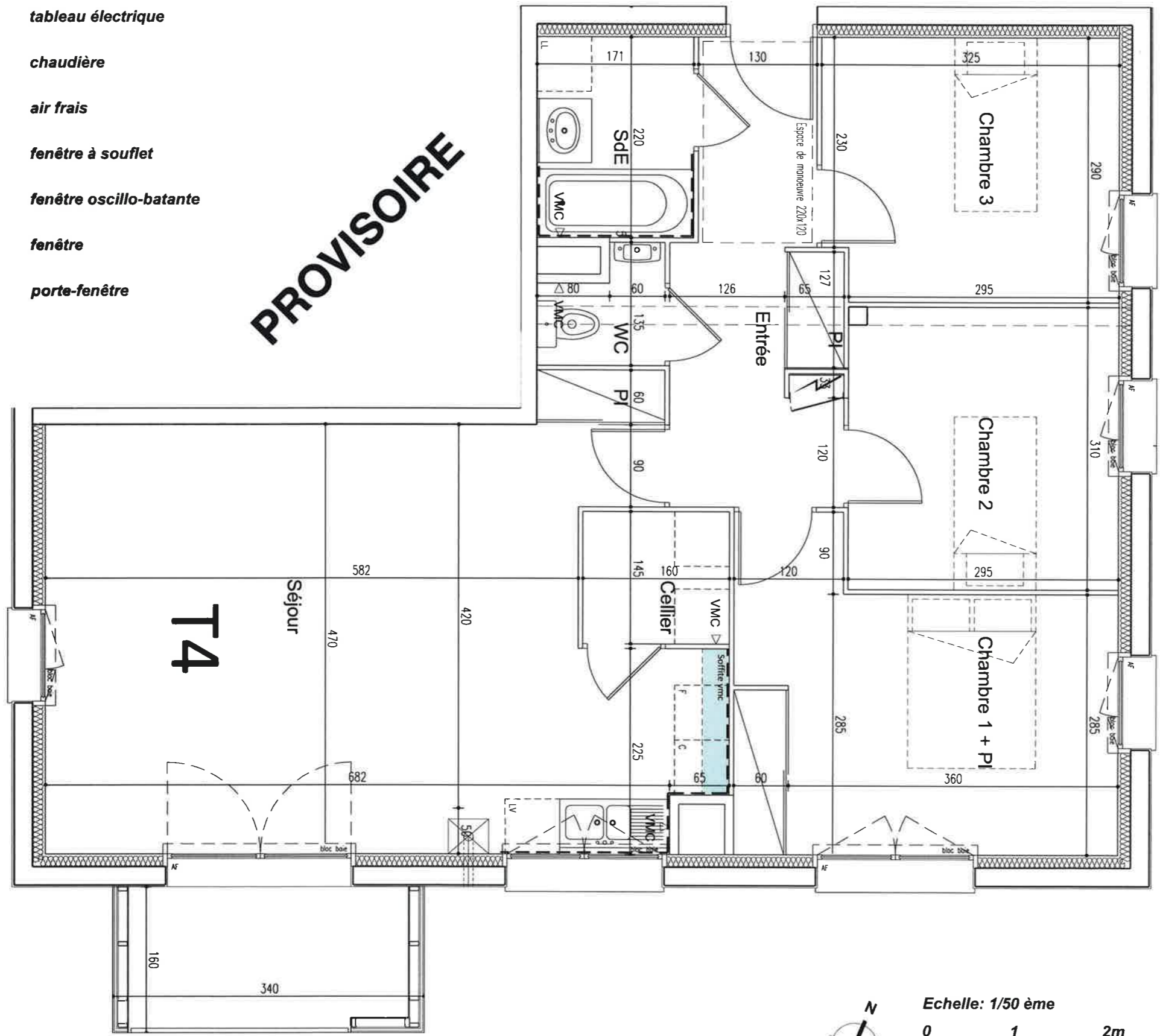


-  ouvrage de structure
-  faux-plafond
-  siphon de sol
-  tableau électrique
-  chaudière
-  air frais
-  fenêtre à soufflet
-  fenêtre oscillo-batante
-  fenêtre
-  porte-fenêtre

PROVISOIRE

T4 B11
▼



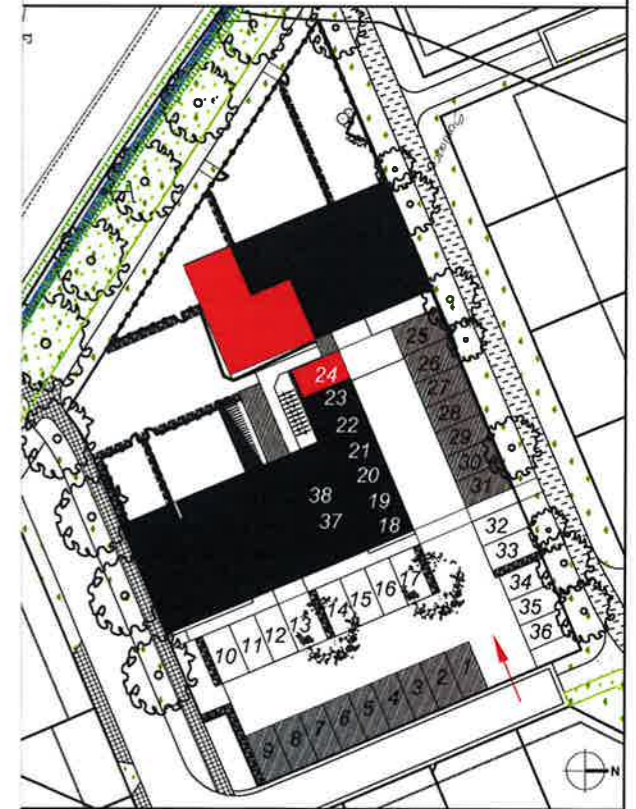
Maître d'ouvrage
SCCV HF LES FONTENELLES
110 Boulevard Clémenceau
35208 RENNES Cedex 2



Construction de 25 logements
"la plume et le compas"
lotissement les Fontenelles
35520 MELESSE

Lot
T4 - B11 R+1

Désignation	Surfaces Habitables (m²)
Entrée	7.40 m²
Séjour / cuisine	31.50 m²
Chambre 1 + Placard	13.05 m²
Chambre 2	9.10 m²
Chambre 3	9.25 m²
WC	1.55 m²
Salle d'eau	3.75 m²
Cellier	2.30 m²
Placards	1.65 m²
TOTAL	79.55 m²
Terrasse / balcon	4.75 m²
Stationnement / garage	n°24



Ces plans sont valables sous réserve de modifications de détails qui seraient imposées par des impératifs techniques en cours de construction. Les différences de moins de 5% sur la surface totale du logement seront tenues pour admissibles et ne pourront fonder aucune réclamation.

Agence CROSLARD architecte - BP 30333 - 35103 RENNES cedex 3

01 / 10 / 2014